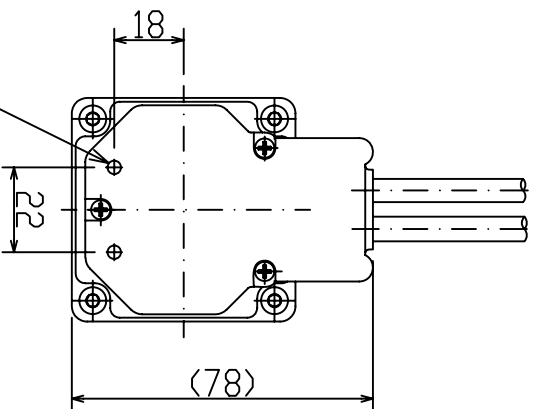
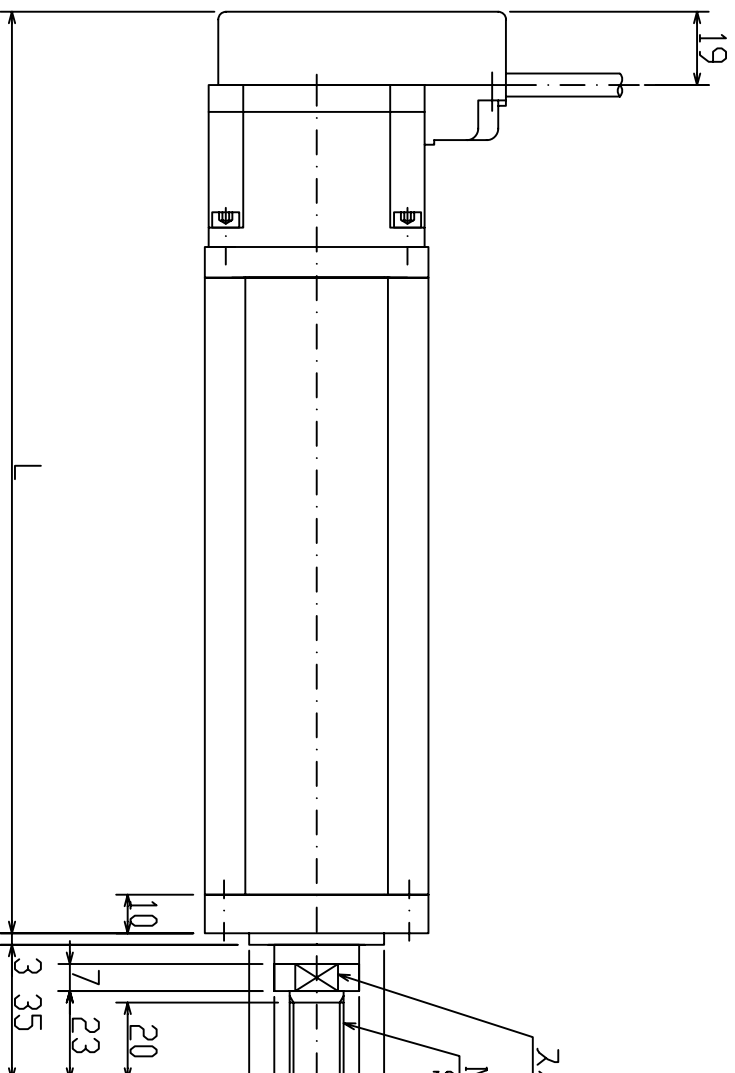


ケーブル長さ (700)

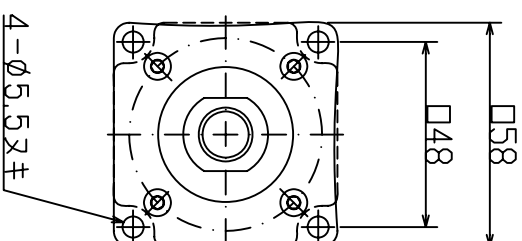


2-φ3.5
カバー側のフート金具は、
2つの取付け穴に
取付けて下さい。



スパン掛け2面幅19

M14XP1.5
SUSネジ



型番	L寸法	型番	L寸法	型番	L寸法	型番	L寸法
SCN6-020-050-B	189	SCN6-040-050-B	223	SCN6-050-050-B	201	SCN6-060-050-B	223
SCN6-020-100-B	239	SCN6-040-100-B	273	SCN6-050-100-B	251	SCN6-060-100-B	273
SCN6-020-150-B	289	SCN6-040-150-B	323	SCN6-050-150-B	301	SCN6-060-150-B	323
SCN6-020-200-B	339	SCN6-040-200-B	373	SCN6-050-200-B	351	SCN6-060-200-B	373
SCN6-020-250-B	389	SCN6-040-250-B	423	SCN6-050-250-B	401	SCN6-060-250-B	423
SCN6-020-300-B	439	SCN6-040-300-B	473	SCN6-050-300-B	451	SCN6-060-300-B	473

普通寸法公差(削り加工)		呼び寸法の区分		寸法差		REMARKS	
呼称		0.5以上	3以下	中級	高級	PARTS CODE	MATERIAL * *
指示なき角部はC0.2面取り	3をえ	0.5以上	3以下	±0.1	±0.05	MATERIAL * *	~
指定なき普通公差は	6をえ	6をえ	6以下	±0.2	±0.1	HEAT TREATMENT	H R C
下記規格を適用する	10をえ	10をえ	10以下	±0.3	±0.2	SURFACE TREATMENT	* *
JIS B 0405-n	120をえ	120をえ	400以下	±0.5	±0.4	DESIGN * *	
JIS B 0406-9	400をえ	400をえ	1000以下	±0.8	±0.7	SCALE	1/1.5
JIS B 0409-k	1000をえ	1000をえ	2000以下	±1.2	±1.0	DRAWING NO.	SCN6-2050-A

DATE	REVISION	修正	担当者
05/02/01		一部修正	藤田
13/06/17		一部修正	藤田

MACHINE 機種
SCN6-020/050-***-B

SUBJECT 名称
SCN6